



**Proves d'accés a cicles formatius de grau superior de formació professional inicial,
d'ensenyaments d'arts plàstiques i disseny, i d'ensenyaments esportius 2011**

Psicologia i sociologia Sèrie 2

Dades de la persona aspirant

Cognoms i nom

DNI

Qualificació

Instruccions

La prova consta de dues parts.

- PRIMERA PART: Comentari d'un text.
- SEGONA PART: Trieu i resoleu TRES de les cinc qüestions que es proposen. Indiqueu clarament quines heu escollit. Només es puntuaran les tres qüestions que trieu.



PRIMERA PART

Comentari de text. Llegiu el text següent i responeu a les qüestions.

La primera flor de la vida sexual infantil estava destinada a sucumbir a conseqüència de la incompatibilitat dels seus desitjos amb la realitat i de la insuficiència del grau d'evolució infantil, i, en efecte, va sucumbir entre les més doloroses sensacions. La pèrdua de l'amor i el fracàs van deixar darrere una duradora influència del sentit del *jo*, com una cicatriu narcisista que constitueix l'aportació més gran al sentiment d'inferioritat dels neuròtics. La investigació sexual, limitada per l'incomplet desenvolupament físic del nen, no va aconseguir arribar a cap conclusió satisfactòria. D'això ve el comentari: «No puc aconseguir res; tot em surt malament.» La tendra adhesió a un dels progenitors, quasi sempre del sexe contrari, va sucumbir al desengany, a la inútil espera de satisfacció i a la gelosia provocada pel naixement d'un germanet, que va demostrar inequívocament la infidelitat de la persona estimada; l'intent, emprès amb tràgica gravetat, de crear per si mateix un nen semblant va fracassar d'una manera vergonyosa; la minoració de la tendresa que abans envoltava el nen, les més elevades exigències de l'educació, les paraules severes i algun càstig li van descobrir, finalment, el menyspreu de què era víctima.

1. Indiqueu a quin corrent psicològic pertany el text.

[1 punt]

2. Esmenteu, com a mínim, dos autors rellevants d'aquest corrent psicològic.

[1 punt]



3. Anomeneu, com a mínim, dos conceptes o principis d'aquest corrent psicològic que figurin en el text.

[1 punt]

	V	F
a) La psicologia és la ciència que se centra en les mentes o en les conductes «anormals».		
b) La percepció permet entendre ones sonores de qualsevol freqüència.		
c) El primer pas per a memoritzar alguna cosa es basa en la percepció.		
e) En els experiments de Pavlov el menjar és una resposta incondicionada.		

4. Indiqueu les etapes del desenvolupament psicosexual i libidinal infantil que corresponen al corrent psicològic del text.

[1 punt]

SEGONA PART

De les cinc qüestions que trobareu a continuació, escolliu-ne TRES.



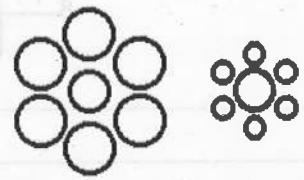
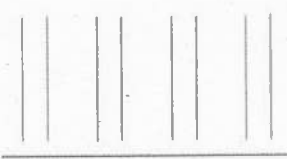
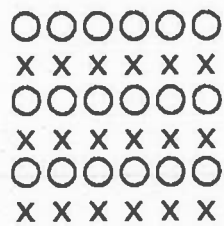
1. Indiqueu quines de les afirmacions següents són vertaderes (V) i quines són falses (F):

[2 punts]

	V	F
a) La psicologia és la ciència que se centra en les ments o en les conductes «anormals».		
b) La percepció permet atendre ones sonores de qualsevol freqüència.		
c) L'atenció es pot activar voluntàriament o involuntàriament.		
d) El primer pas per a memoritzar alguna cosa es basa en la percepció.		
e) En els experiments de Pavlov el menjar és una resposta incondicionada.		

2. Relacioneu cadascuna de les lleis de la percepció de la columna de l'esquerra amb la imatge corresponent de la columna de la dreta. Escriviu, en les caselles que hi ha a continuació de la taula, el número apropiat a cada lletra.

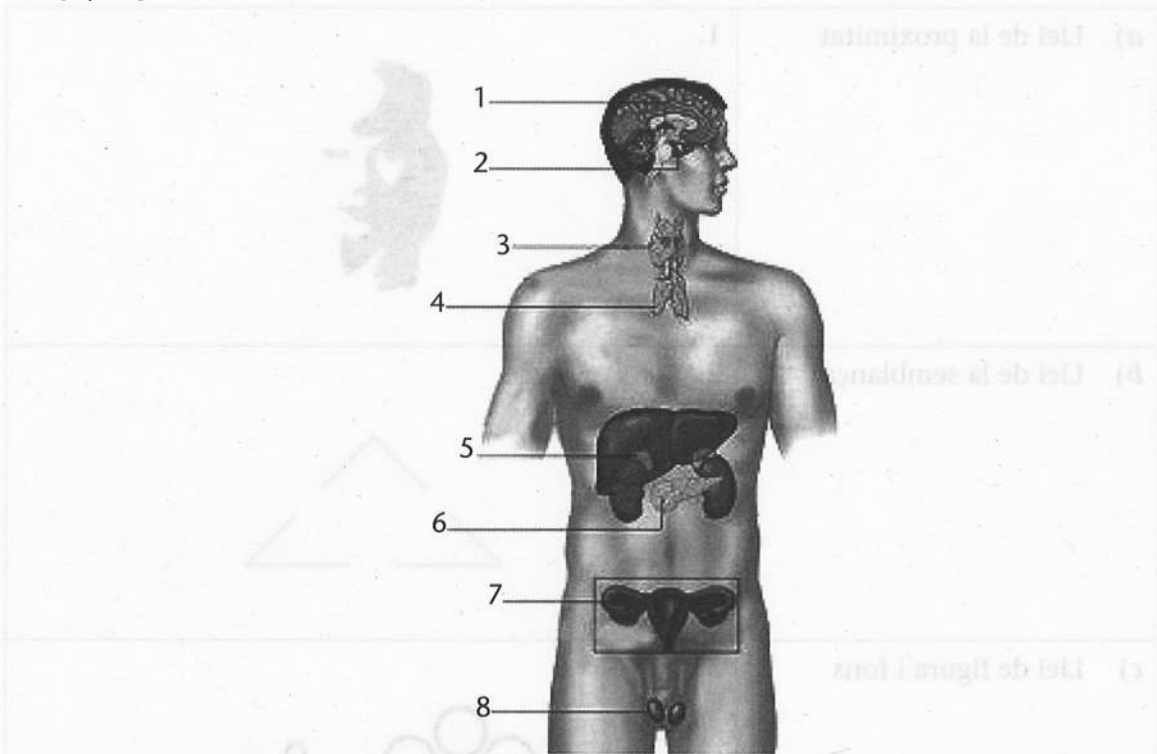
[2 punts]

<p>a) Llei de la proximitat</p>	<p>1.</p> 
<p>b) Llei de la semblança</p>	<p>2.</p> 
<p>c) Llei de figura i fons</p>	<p>3.</p> 
<p>d) Llei del contrast</p>	<p>4.</p> 
<p>e) Llei del tancament</p>	<p>5.</p> 

a) b) c) d) e)

3. Els dos sistemes que vetllen pel bon funcionament de la nostra conducta són el sistema nerviós i el sistema endocrí. La imatge que segueix l'enunciat mostra les parts més importants del sistema endocrí. Completeu la taula amb els noms de cadascuna de les parts i expliqueu breument quina funció tenen.

[2 punts]



Nom i funció	
1	
2	
3	

Nom i funció

4			
5			
6	Elementos identificativos en el texto	Definición	Concepto
7			Grup de referència
8			Grup de pertinència
			Estatus
			Minoria

4. Llegiu el text següent i, a partir dels conceptes que hi apareixen, completeu la taula.

[2 punts]

L'edifici del carrer Major, 125, té cinc pisos. Avui s'ha convocat una reunió de veïns. El tema que s'ha de tractar és si es posa ascensor o no. Hi ha diverses opinions sobre aquesta qüestió. Els veïns que viuen als baixos i a l'entresòl opinen que no cal ascensor, mentre que els que viuen del primer al cinquè creuen que sí que és necessari. El senyor Roca, que viu a l'entresòl segona, pensa que li aniria molt bé tenir ascensor, ja que té esclerosi múltiple i va amb una crosca, però diu que no cal, com la resta de veïns dels pisos baixos. La senyora Vila, que viu al primer, entén la posició dels veïns dels pisos baixos, però com que parla el seu marit no s'atreveix a dir res, per no contradir-lo. El senyor García demana que parli la senyora Canal, que és advocada i sempre ha solucionat els problemes de l'escala. Ella proposa que, si es posa ascensor, els veïns dels pisos baixos paguin menys que els veïns dels pisos alts, ja que de segur que l'utilitzaran menys. Després de fer comptes, tots aproven aquesta proposta.

<i>Concepte</i>	<i>Definició</i>	<i>Elements identificats en el text</i>
Grup de referència		
Grup de pertinença		
Estatus		
Minoria		

<i>Concepte</i>	<i>Definició</i>	<i>Elements identificats en el text</i>
Majoria		
Conformitat		
Rol sexual		
Resposta de consens		

5. Responen a les qüestions següents:

[2 punts]

<p>a) Anomeneu dues característiques del condicionament clàssic.</p>		
<p>b) Esmenteu dos factors que influeixen en la percepció.</p>		
<p>c) Anomeneu dues alteracions de la memòria.</p>		
<p>d) Indiqueu dos agents que intervenen en el procés de socialització.</p>		

e) Esmenteu dos elements del mètode científic.